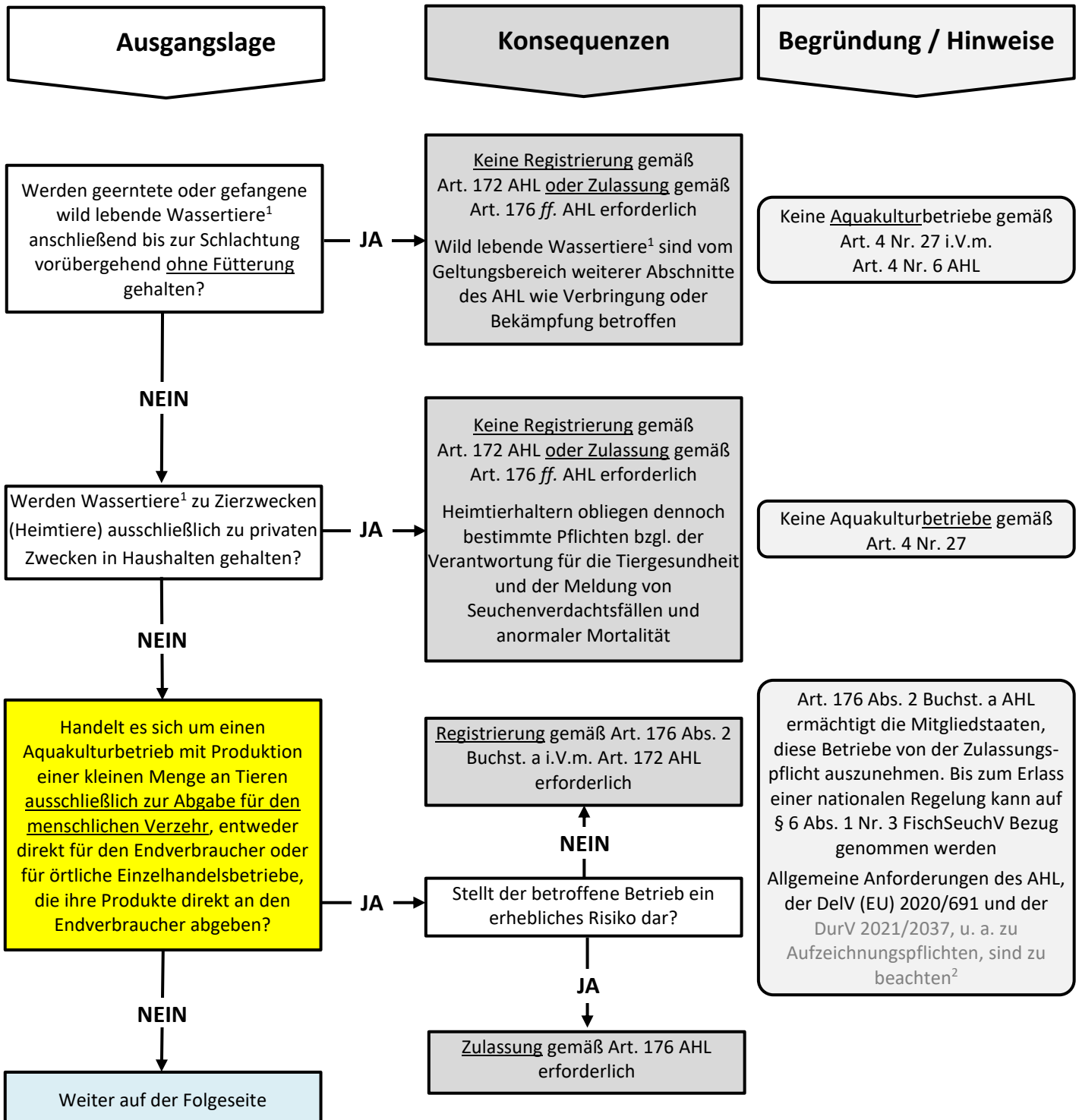


Entscheidungsbaum „Registrierung und Zulassung von Aquakulturbetrieben“

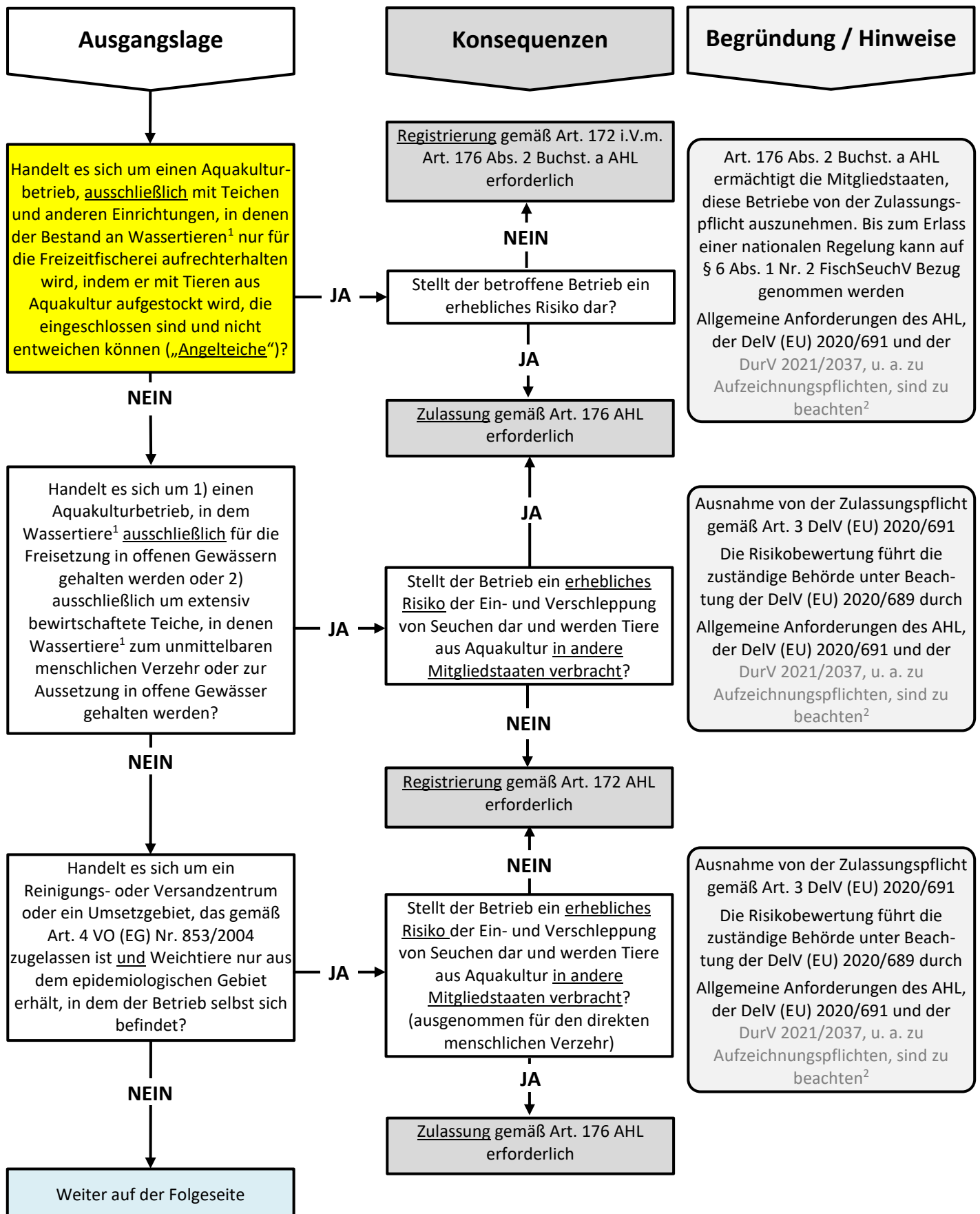
gemäß der Verordnung (EU) 2016/429 (AHL),
der Delegierten Verordnung (EU) 2020/691 und
der Durchführungsverordnung (EU) 2021/2037

Stand: Juli 2022

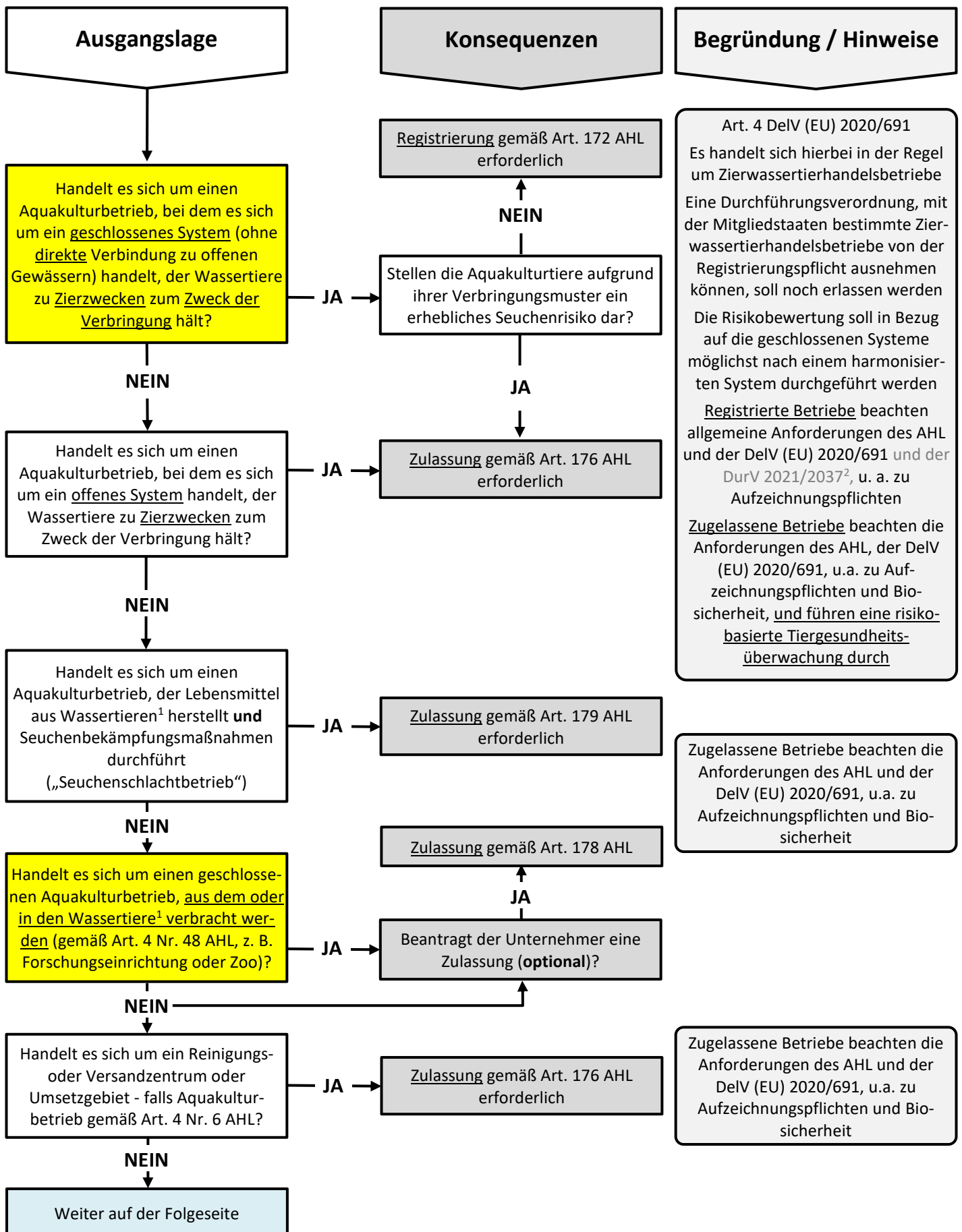


¹ Wassertiere im Sinne der Verordnung (EU) 2016/429 umfassen Fische, Rundmäuler sowie wasserbewohnende Krebs- und Weichtiere

² Eine Umsetzung der Durchführungsverordnung 2021/2037 in nationales Recht ist mit Stand vom 13.07.2022 noch nicht erfolgt.

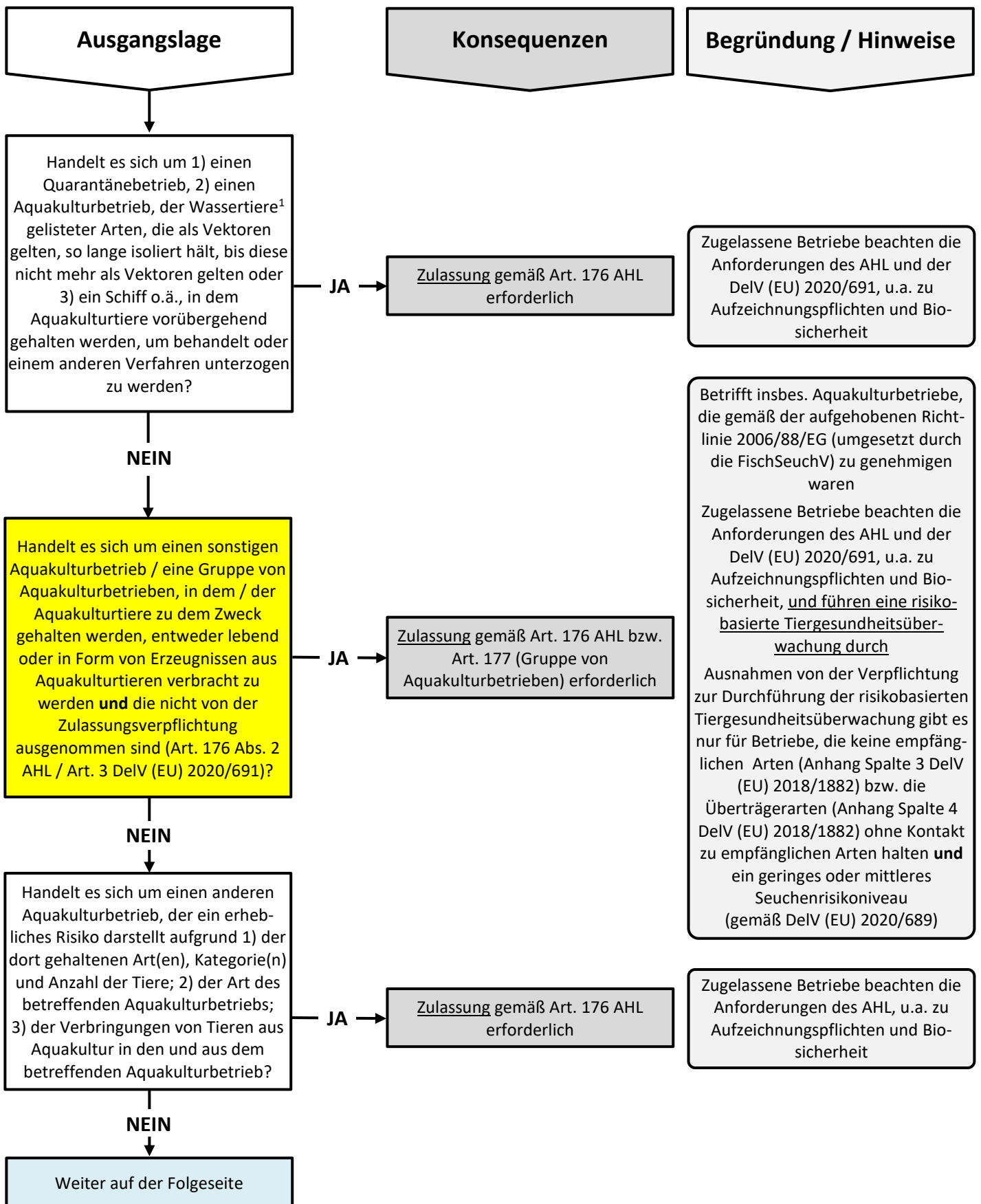


¹ Wassertiere im Sinne der Verordnung (EU) 2016/429 umfassen Fische, Rundmäuler sowie wasserbewohnende Krebs- und Weichtiere
² Eine Umsetzung der Durchführungsverordnung 2021/2037 in nationales Recht ist mit Stand vom 13.07.2022 noch nicht erfolgt.

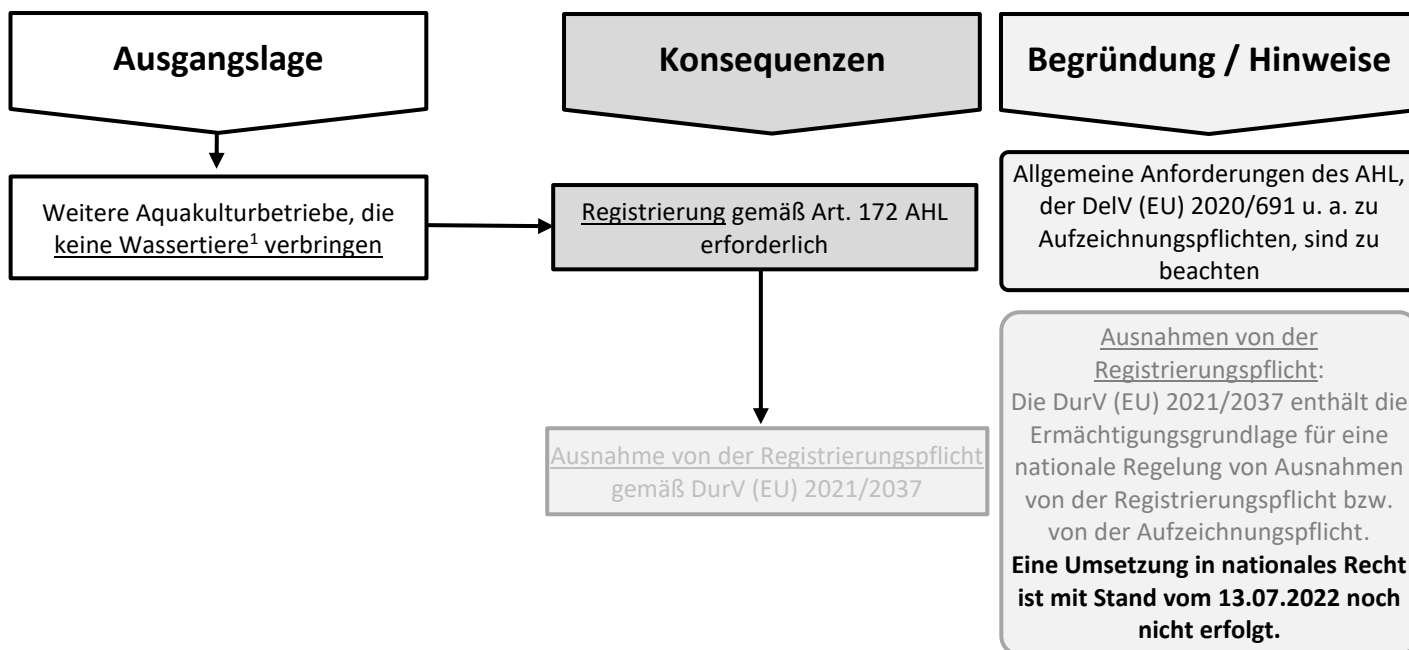


¹ Wassertiere im Sinne der Verordnung (EU) 2016/429 umfassen Fische, Rundmäuler sowie wasserbewohnende Krebs- und Weichtiere

² Eine Umsetzung der Durchführungsverordnung 2021/2037 in nationales Recht ist mit Stand vom 13.07.2022 noch nicht erfolgt.



¹ Wassertiere im Sinne der Verordnung (EU) 2016/429 umfassen Fische, Rundmäuler sowie wasserbewohnende Krebs- und Weichtiere



¹ Wassertiere im Sinne der Verordnung (EU) 2016/429 umfassen Fische, Rundmäuler sowie wasserbewohnende Krebs- und Weichtiere
Seite -5-